

spm

Die national und
international anerkannte
Schweizer Institution
für Projektmanagement

Strategie

Wer wir sind
Wofür wir stehen
Was wir leisten

spm
Swiss Project Management Association
Flughofstrasse 50
CH-8152 Glattbrugg
+41-44-809 11 70
spm@spm.ch · www.spm.ch

Zürich, April 2008

1 Einleitung

Projektmanagement (PM) ist für den Standort Schweiz eine Notwendigkeit. Gesellschaft und Arbeitswelt sind von Projekten und Projektarbeit stark geprägt. Innovation und Weiterentwicklung in Unternehmen und öffentlicher Hand hängen entsprechend vom Erfolg ihrer Projekte ab. Um Projekterfolge nachhaltig zu sichern und Misserfolge zu verhindern, soll PM als zentrale Kompetenz branchenunabhängig und -übergreifend in allen Fachgebieten etabliert werden.

2 Mission

spm ist die national und international anerkannte Schweizer Institution für PM.

Sie strebt als branchenübergreifende Fachorganisation Akzeptanz und Verbreitung von PM in Wirtschaft, Organisationen und Gesellschaft an, damit PM eine zentrale Kompetenz wird und alle Ebenen der Bildung und Anwendung erfasst.

3 Ziele

Um die Erfolgchancen von Schweizer Organisationen im internationalen Wettbewerb und die Berufsaussichten aller im PM tätigen Personen zu verbessern, hat spm zum Ziel:

- eine effektive Anwendung und die Qualität von PM in der Praxis nachhaltig zu fördern
- geeignete Bildungsmassnahmen auf allen Stufen zu initiieren
- die praxisnahe Forschung, Erfolg versprechende Innovationen und Wissensmanagement im PM zu unterstützen
- mit nationalen und internationalen Organisationen zu kooperieren und ihren Beitrag an die internationale Standardisierung und Zertifizierung im PM zu leisten

4 Anspruchs- & Zielgruppen

Von den Dienstleistungen und Angeboten von spm profitieren sowohl Grossfirmen, KMUs, öffentliche Verwaltungen und Einzelpersonen, die das PM-Wissen primär intern nutzen, als auch PM-Dienstleister, die als Anbieter auftreten. Bildungsinstitute verfolgen mit Ihrem Engagement vor allem die Verbreitung von PM als Kompetenz.

Anspruchsgruppen	Motivation / Interessen / Bedürfnisse
Unternehmen	Vernetzung, Erfahrungsaustausch, Sicherung des Projekterfolgs durch Verbesserung der PM-Kompetenz ihrer Mitarbeitenden, Transparenz im PM-Angebot auf dem Markt
PM-Dienstleister (Beratung, Coaching, Tools etc.)	Vernetzung, Erfahrungsaustausch, Markttransparenz, Unterstützung der Akquisition, Zugang zu aktuellen Entwicklungen im PM
Verwaltung und nicht-gewinnorientierte Organisationen	Vernetzung, Verbesserung der PM-Kompetenz, effiziente Abwicklung interner Projekte
Bildungsinstitute, Schulen	Verbreitung von PM im Unterricht, Verbesserung der Problemlösungskompetenz von Schülern und Studenten, Unterstützung für den praxisorientierten Projektunterricht
Einzelpersonen, die PM anwenden oder an PM interessiert sind	Vernetzung und Austausch mit anderen Know-how-Trägern, Information über aktuelle Entwicklungen und Angebote, Verbesserung der persönlichen PM-Kompetenz

5 Dienstleistungsangebot

Das Angebot von spm gliedert sich in folgende fünf Bereiche:



spm bietet keine kommerziellen Dienstleistungen (wie z.B. Beratung, Weiterbildung, Methodenentwicklung, Tools) an sondern überlässt dieses Tätigkeitsgebiet seinen Mitgliedern. spm konzentriert seine Tätigkeit hingegen auf Leistungen, wofür es keine oder noch keine kommerziellen Anbieter gibt. Offensichtlich ist dies für den Bereich der öffentlichen Bildung sowie für Forschung und Entwicklung im PM. Beides sind Gebiete mit langfristigem Wirkungshorizont und vorwiegend indirektem Nutzen für die Wirtschaft.

Die Leistungen von spm mit kurzfristigem und direktem Nutzen liegen vor allem beim Sammeln, Aufbereiten und Anbieten von Wissen und Erfahrung. spm schafft Transparenz über die vorhandenen PM-Dienstleistungsangebote, entwickelt Grundlagen für neue Produkte, unterhält Netzwerke für den fachlichen Austausch und schafft durch Benchmarking und Kontakte zu nationalen und internationalen Fachorganisationen Qualitätsstandards für Best Practices.

Als Fachorganisation, Mitglied der internationalen Projektmanagement-Vereinigung (IPMA) und als Träger des Vereins zur Zertifizierung von Projektmanagement (VZPM) fördert spm die Qualifikation durch eine anerkannte fachliche Zertifizierung der im PM-Tätigen.

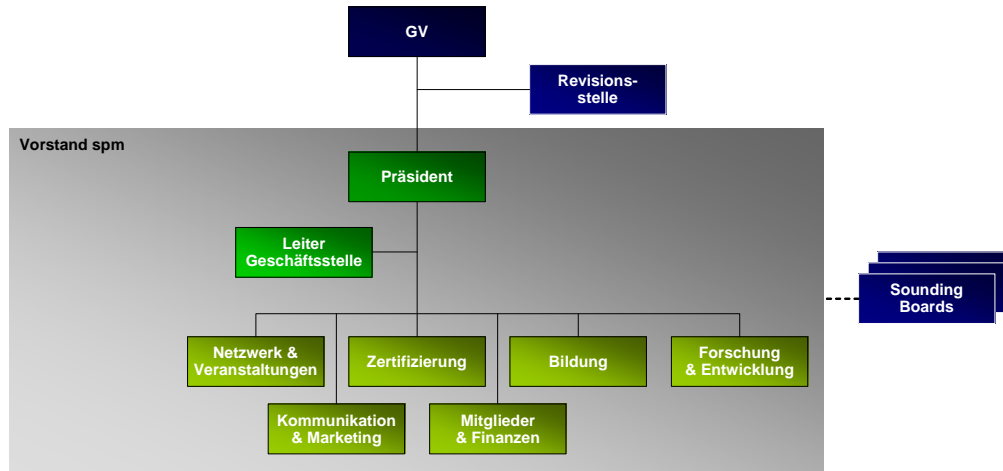
Die detaillierten Dienstleistungen des Vereins und ihre Zugänglichkeit für die verschiedenen Mitgliederkategorien sind in einer separaten Matrix dargestellt.

6 Organisation

spm ist ein eingetragener Verein nach Schweizerischem Zivilgesetzbuch mit Sitz in Zürich. Operativ geführt wird spm durch einen Vorstand, dessen Organisation sich primär an den in Kapitel 5 beschriebenen Dienstleistungsbereichen orientiert. Der Leiter der Geschäftsstelle ist direkt dem Präsidenten unterstellt.

Der Vorstand rapportiert an die Generalversammlung, der Zusammenkunft aller Mitglieder. Die Generalversammlung entscheidet über die statutarischen Geschäfte und gibt die strategische Ausrichtung von spm vor.

Zur unterstützenden Erarbeitung von strategischen Entscheidungsgrundlagen können fallweise Sounding Boards eingesetzt werden. Die Revisionsstelle ist der Generalversammlung unterstellt.



7 Mitgliedschaft & Beiträge

Die unterschiedlichen Möglichkeiten der Mitgliedschaft bei spm orientieren sich an den primären Interessen und Ausrichtungen der verschiedenen Anspruchsgruppen und haben zum Ziel, für jede Gruppe einen möglichst grossen und nachhaltigen Nutzen zu erreichen:

	Basis-Mitgliedschaft	Förder-Mitgliedschaft	Gönner-Mitgliedschaft	Projekt-Sponsoren
Studierende / Auszubildende bis 25	CHF 90	--	--	Projektkosten gemäss Vereinbarung Eine Mitgliedschaft wird vorausgesetzt
Einzelpersonen	CHF 180	CHF 1'000	Ab CHF 25'000	
Organisationen (<100 Personen)	CHF 400	CHF 3'000	60% des Beitrags auf Wunsch zweckgebunden	
Organisationen (>100 Personen)	CHF 650	CHF 5'000		

Während die Basismitglieder vor allem von den Dienstleistungen (Vernetzung, Austausch, Zertifizierung, Vergünstigungen) des Vereins direkt profitieren, orientiert sich das Interesse der Förder- und Gönnermitglieder primär daran, die Entwicklung der PM-Kompetenz in der Schweiz grundsätzlich und mit längerfristigem Nutzen zu unterstützen und mitzugestalten. Gönnermitglieder haben die Möglichkeit, 60% ihres Beitrages zweckgebunden für Projekte innerhalb von spm einzusetzen.

Die spm offeriert Projektpartnern die Möglichkeit, zusammen mit der spm bestimmte Projekte durchzuführen und, zusätzlich zur Mitgliedschaft bei der spm, einen eigenen Nutzen aus den Projektergebnissen zu ziehen.